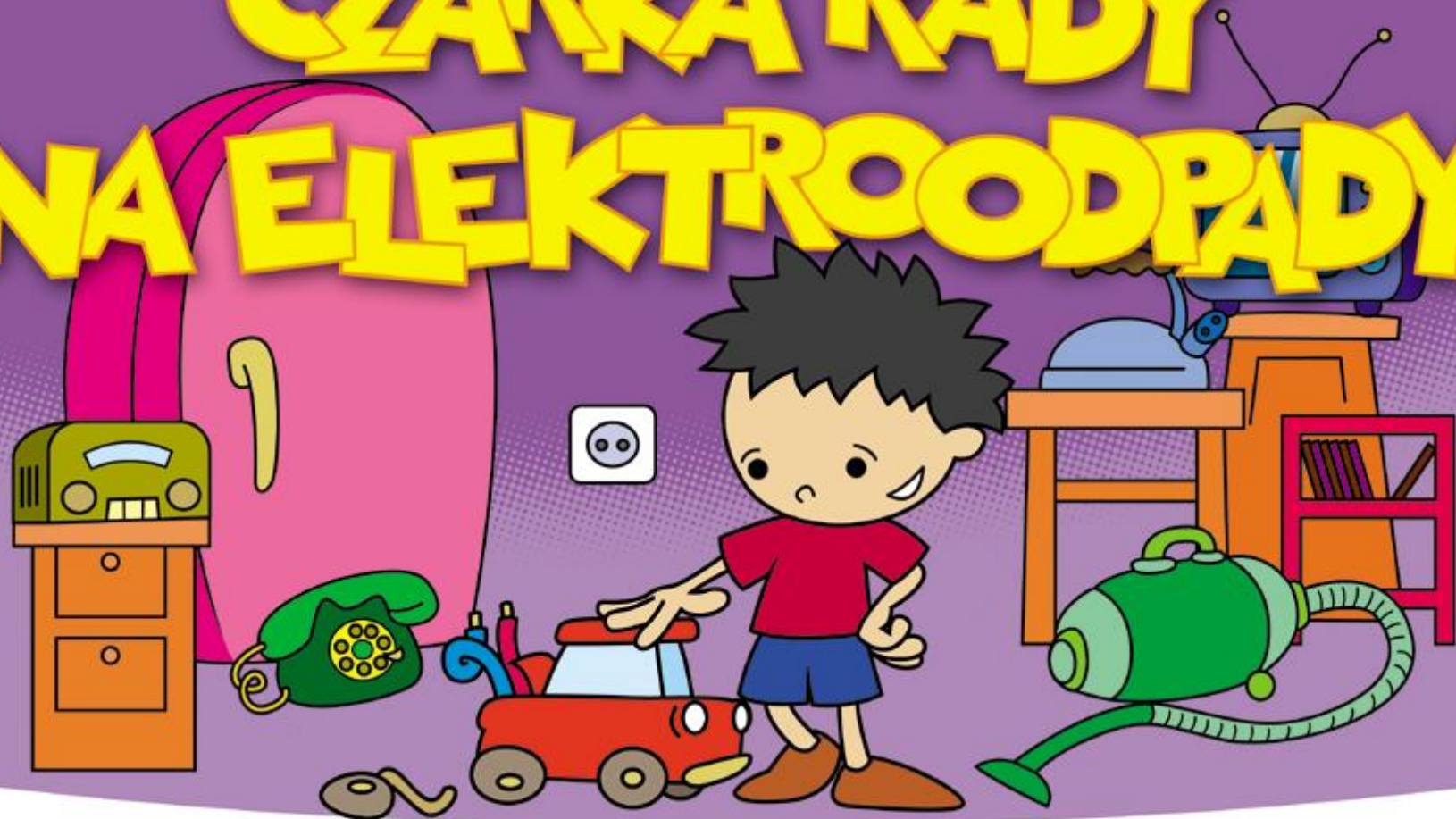
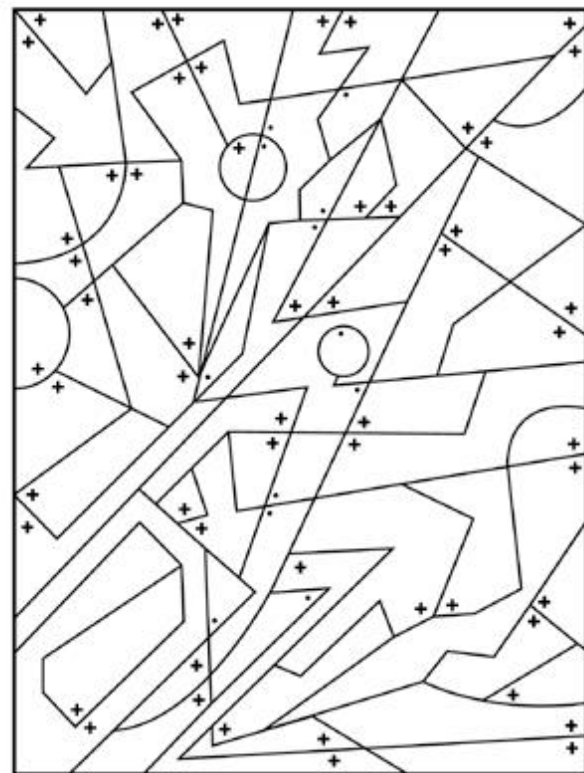
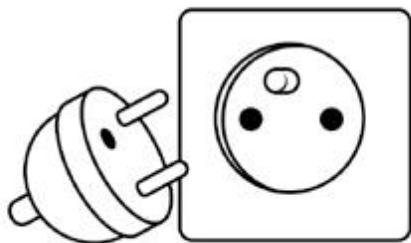
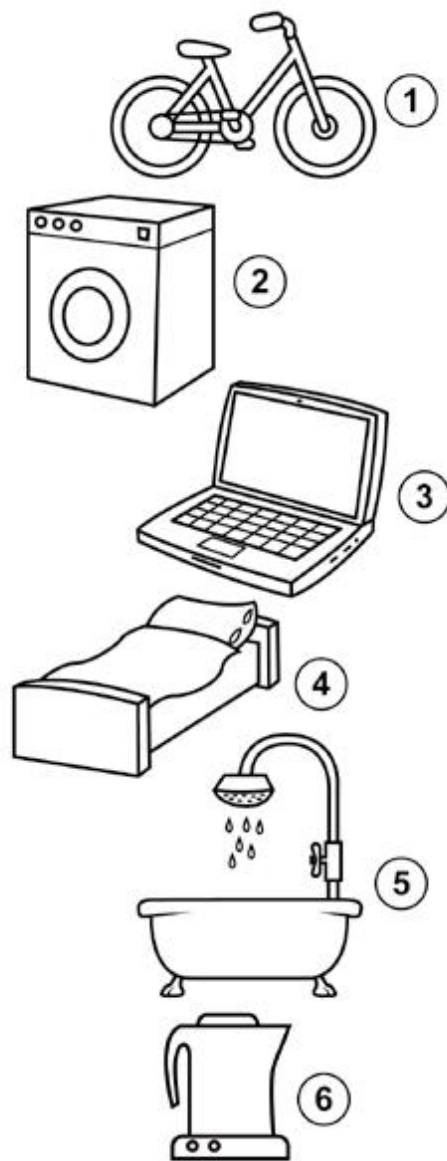


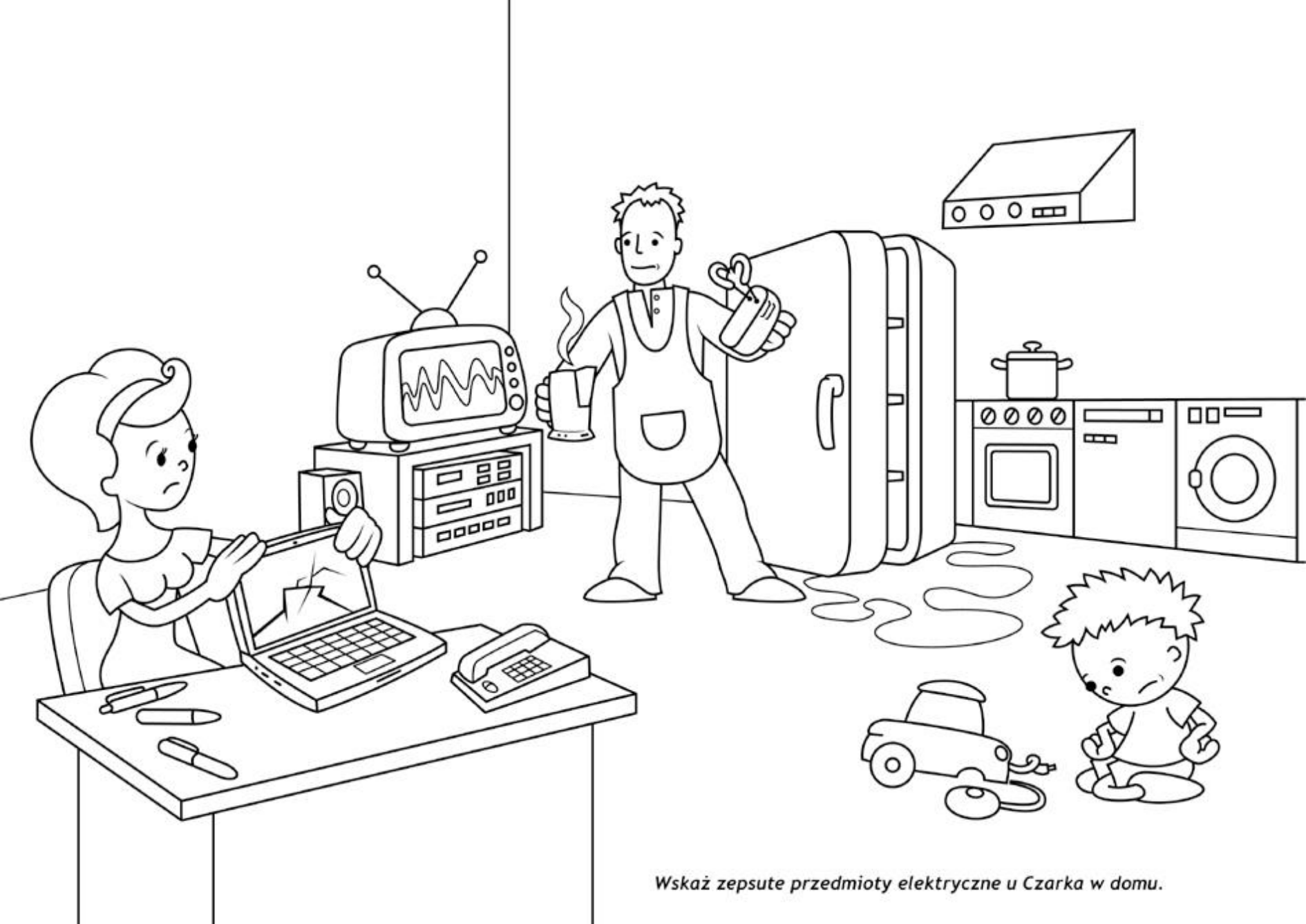
KOLOROWANKA GZARKA RADY NA ELEKTROODPADY



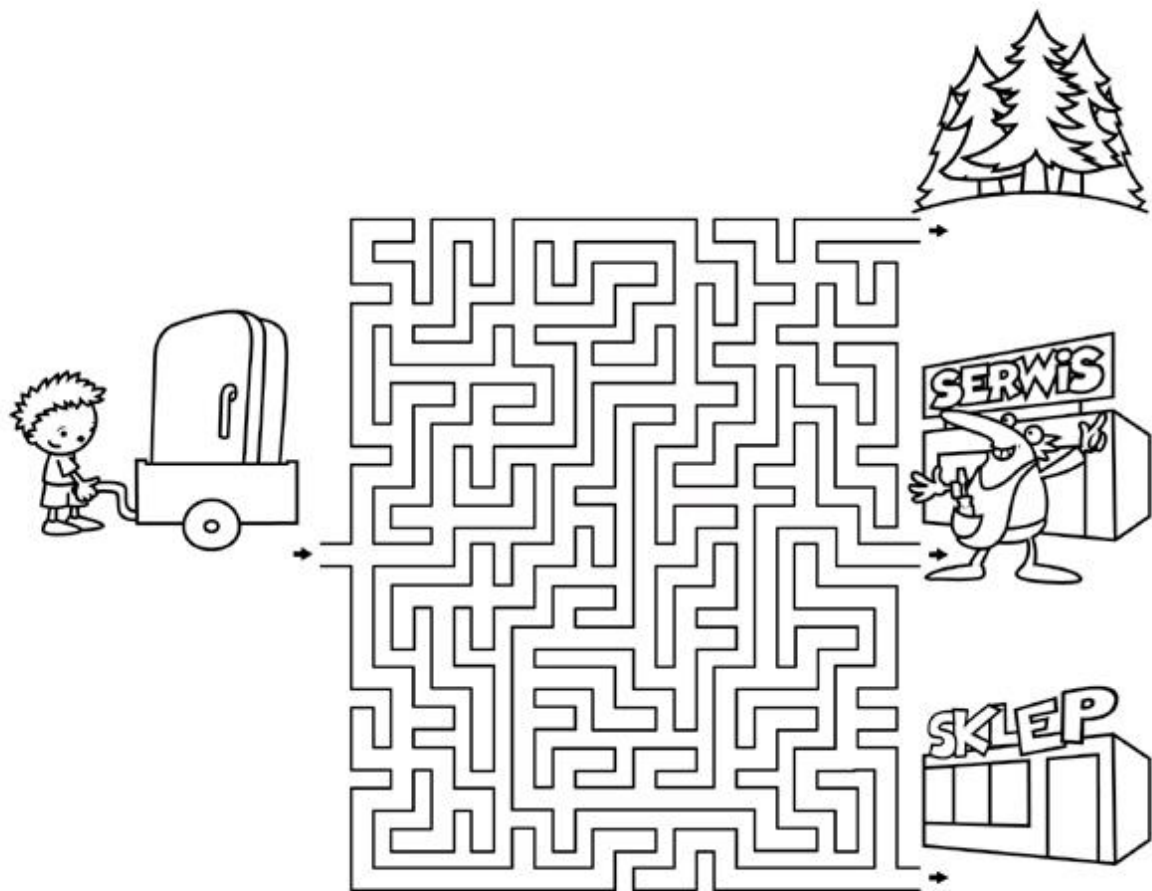


2) Wypełnij żółtym kolorem pola oznaczone krzyżykiem (+), a czarnym polem oznaczone kropką (•).

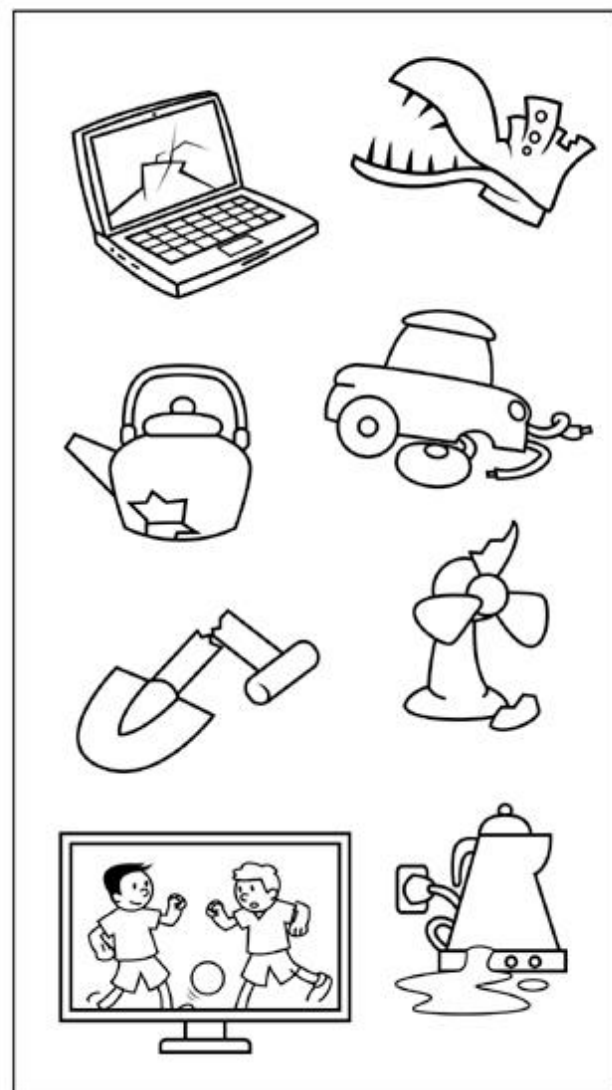
1) Które przedmioty potrzebują energii elektrycznej?
Dorysuj kabelki prowadzące do wtyczki.



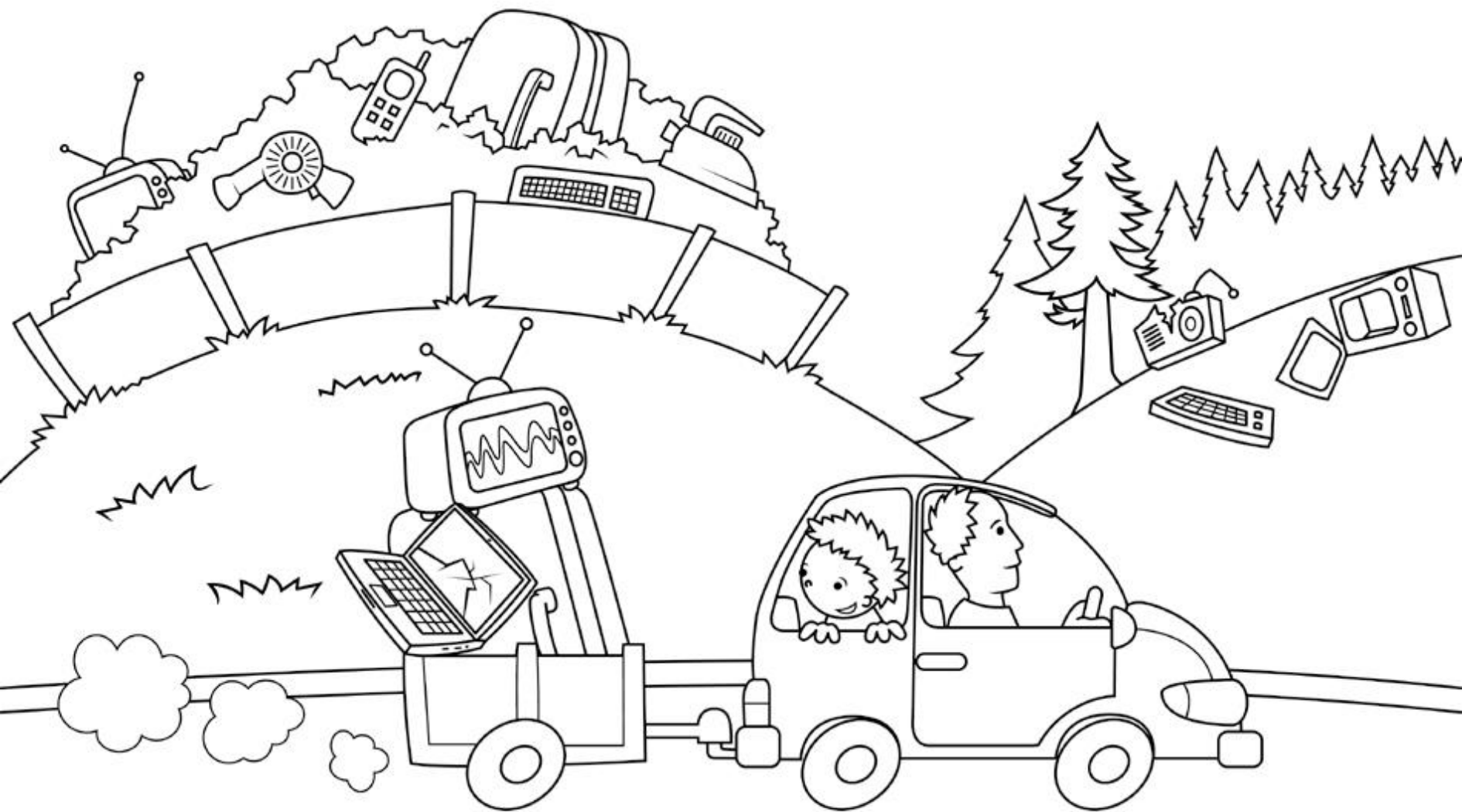
Wskaż zepsute przedmioty elektryczne u Czarka w domu.



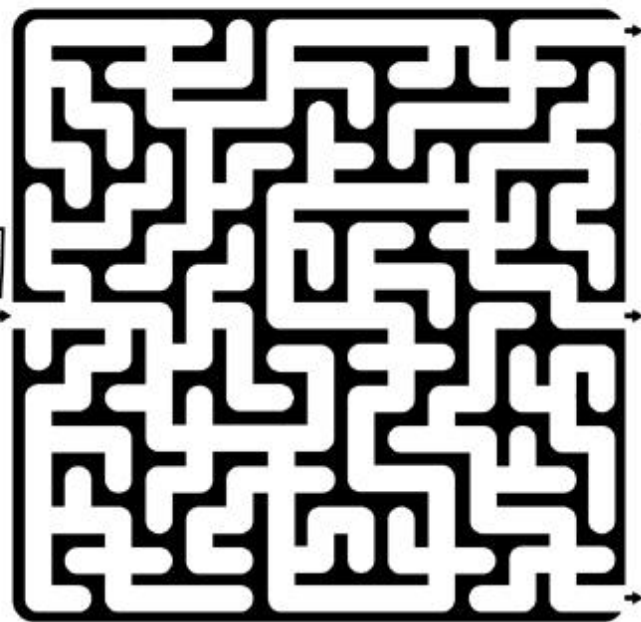
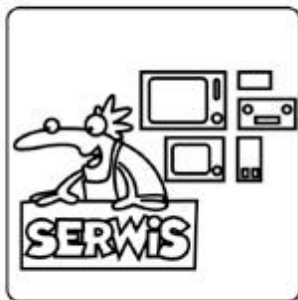
3) Czarek ma zepsutą lodówkę. Znajdź drogę do serwisu.



4) Zaznacz kółkiem zepsute przedmioty elektryczne.

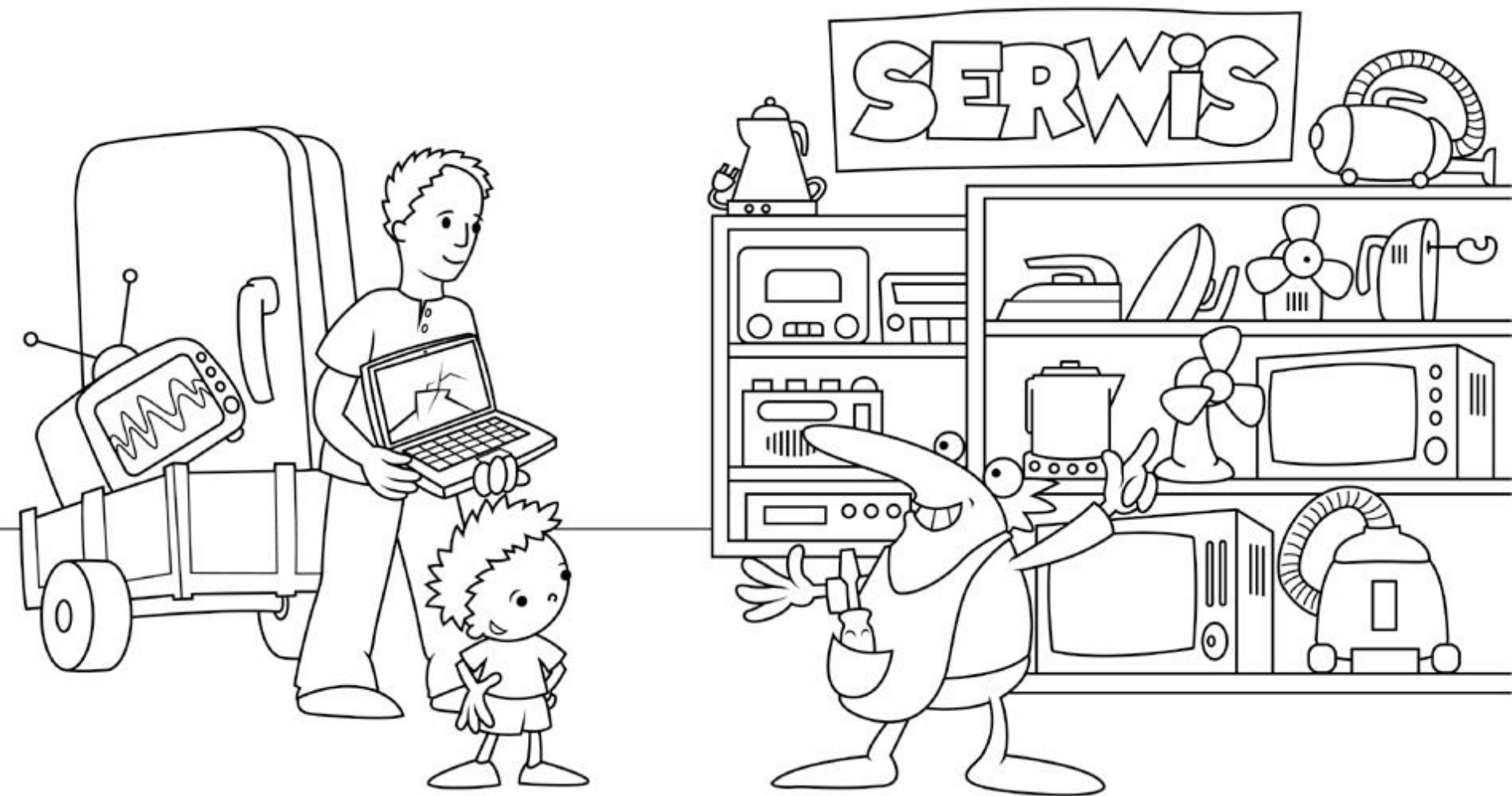


Czego nie wolno robić z elektroodpadami?

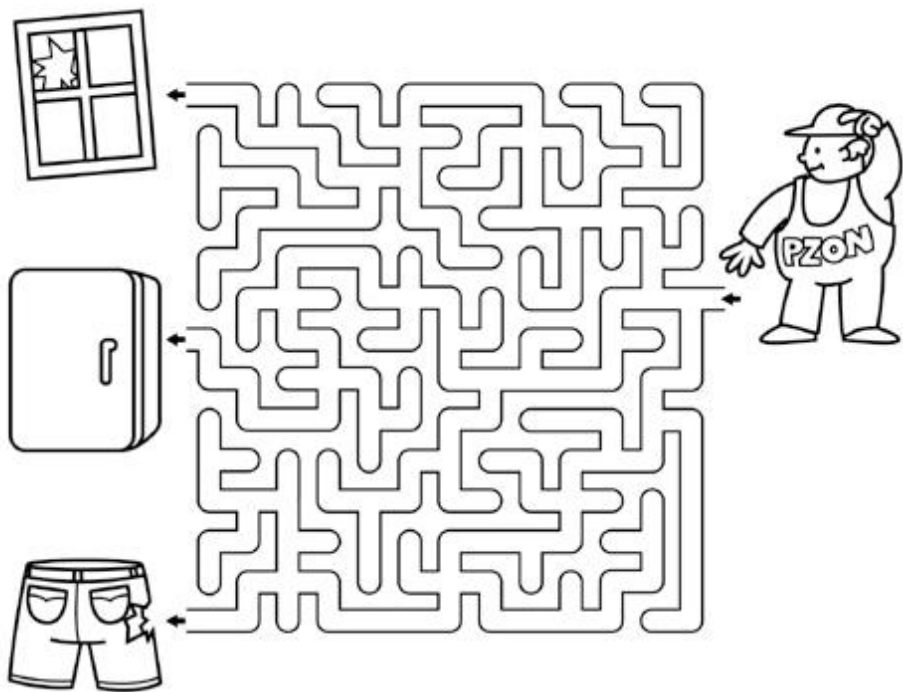


5) Przyporządkuj elementy do odpowiednich miejsc.

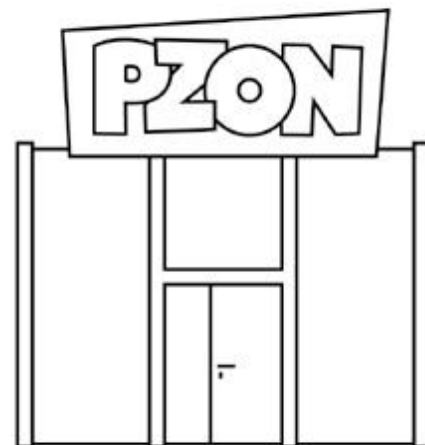
6) Co naprawił pan z serwisu? Znajdź właściwą drogę.



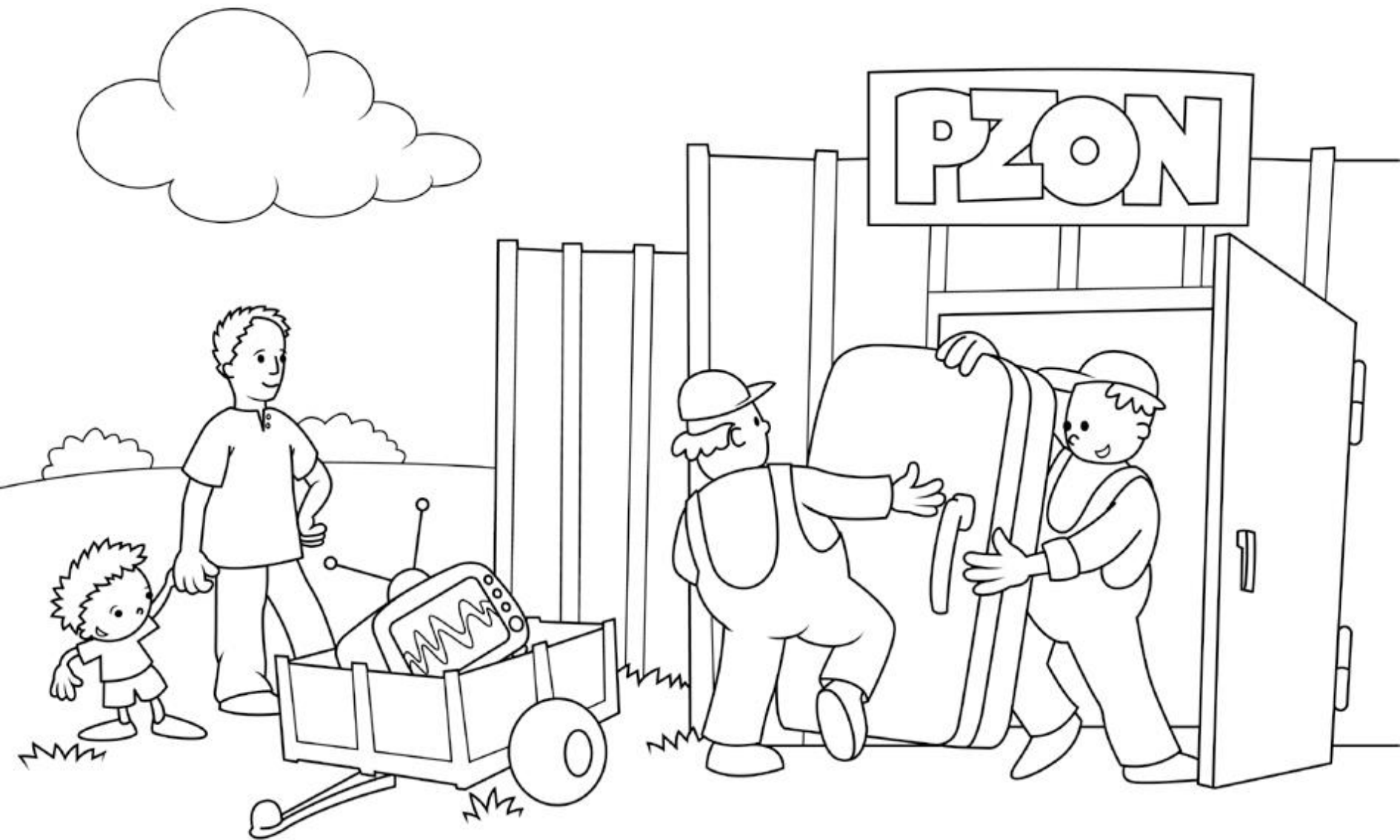
Gdzie przyszedł Czarek z tatą?



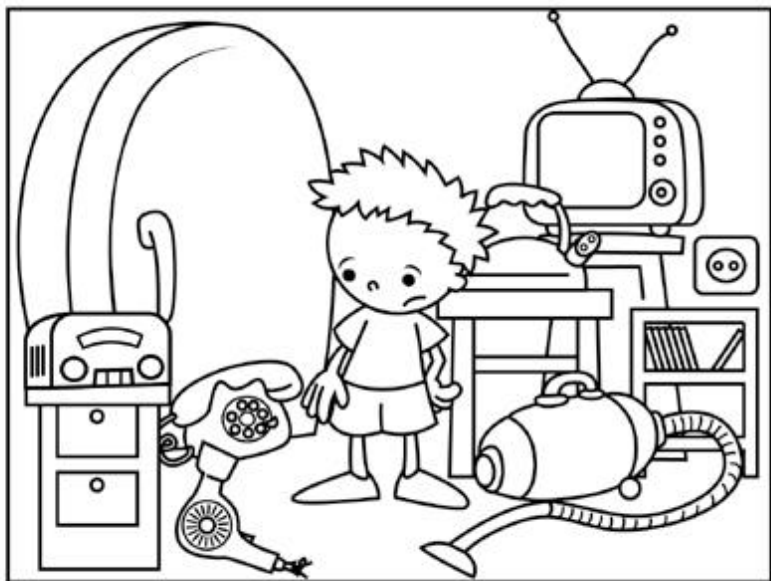
7) Znajdź drogę do właściwego przedmiotu, który ma odebrać pan z Punktu Zbiórki Odpadów Niebezpiecznych (PZON).



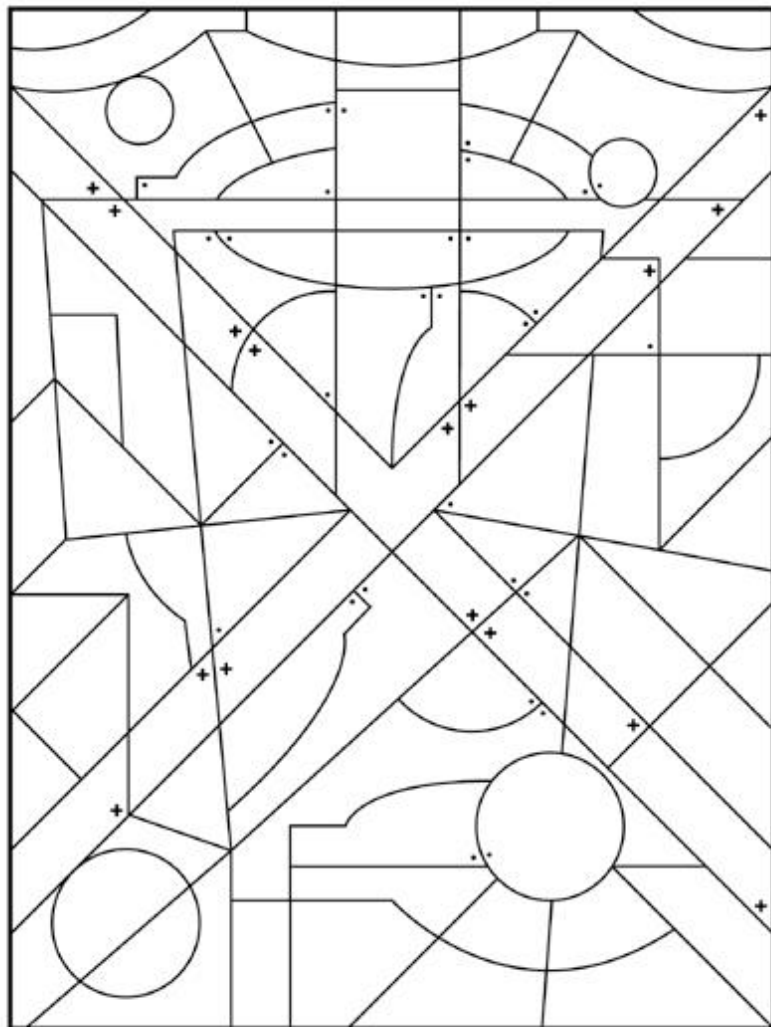
8) Które przedmioty oddajemy do Punktu Zbiórki Odpadów Niebezpiecznych (PZON) - zaznacz kółkiem.



Gdzie Czarek z tatą oddają starą lodówkę?

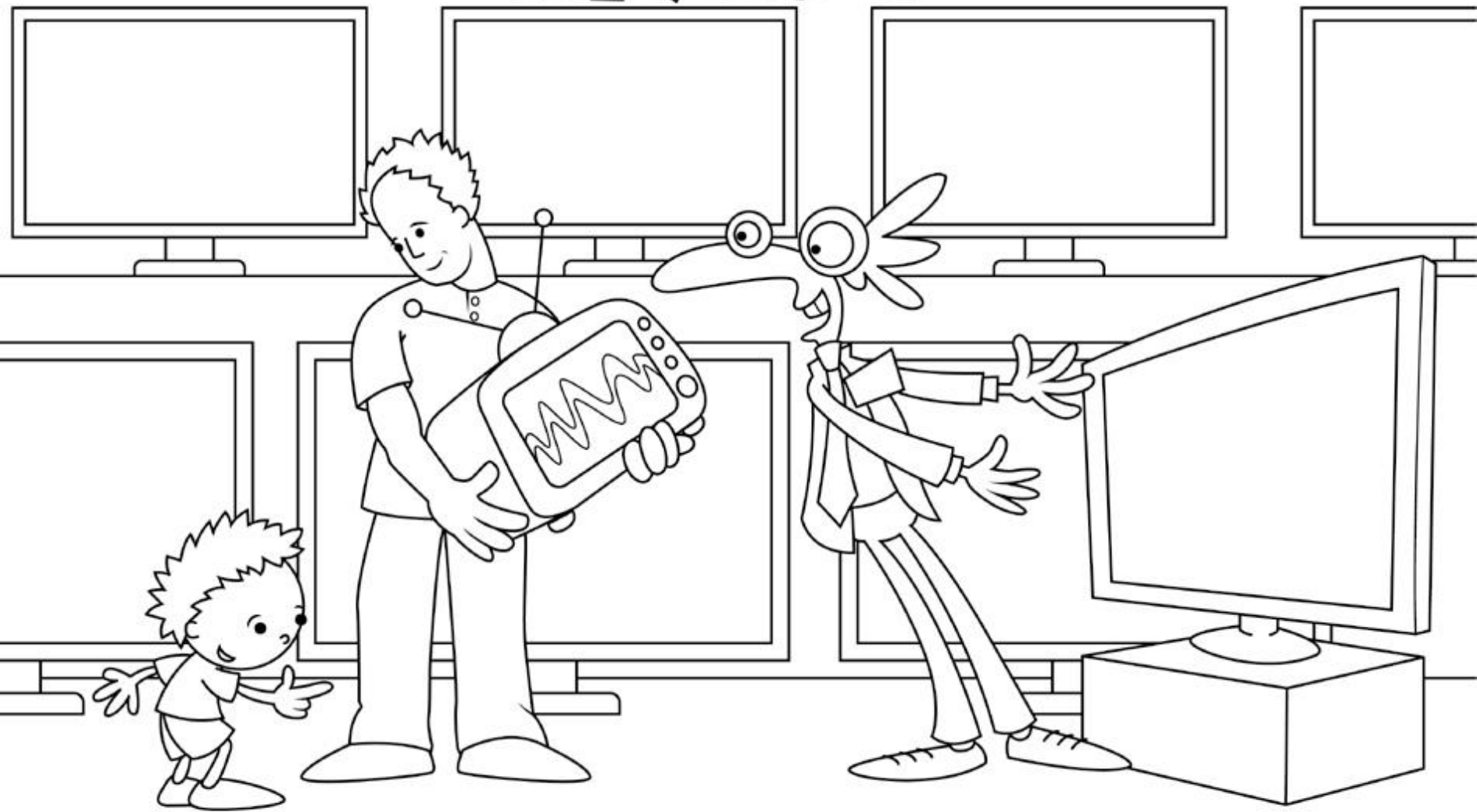


9) Znajdź 10 szczegółów, którymi różnią się te dwa obrazki.



10) Wypełnij kolorem czarnym pola oznaczone kropką (•),
a kolorem czerwonym pola oznaczone krzyżykiem (+).

SKLEP



Dlaczego tata kupując nowy telewizor stary zostawia w sklepie?

